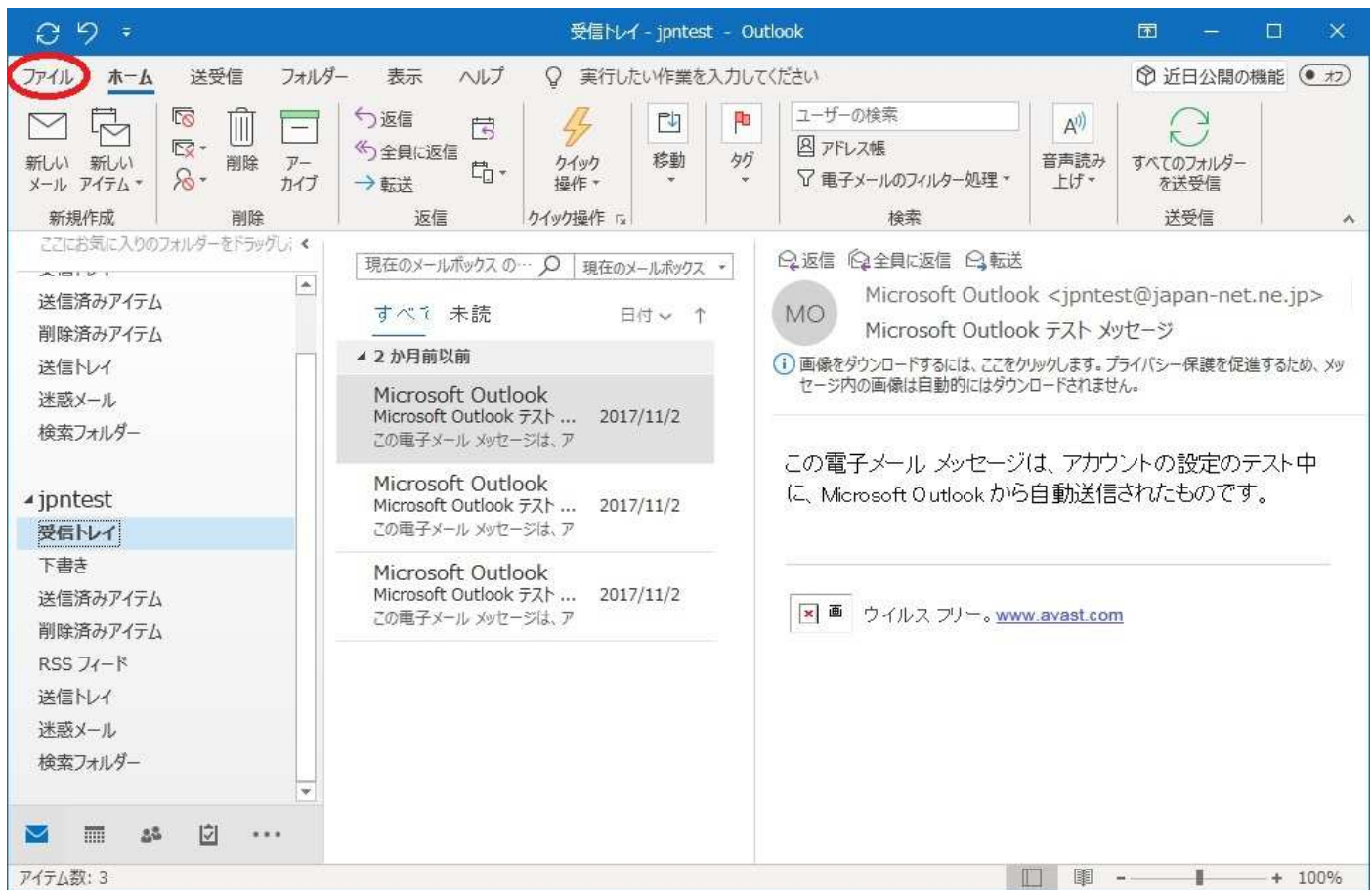


◎ Office365 Outlook 設定確認方法

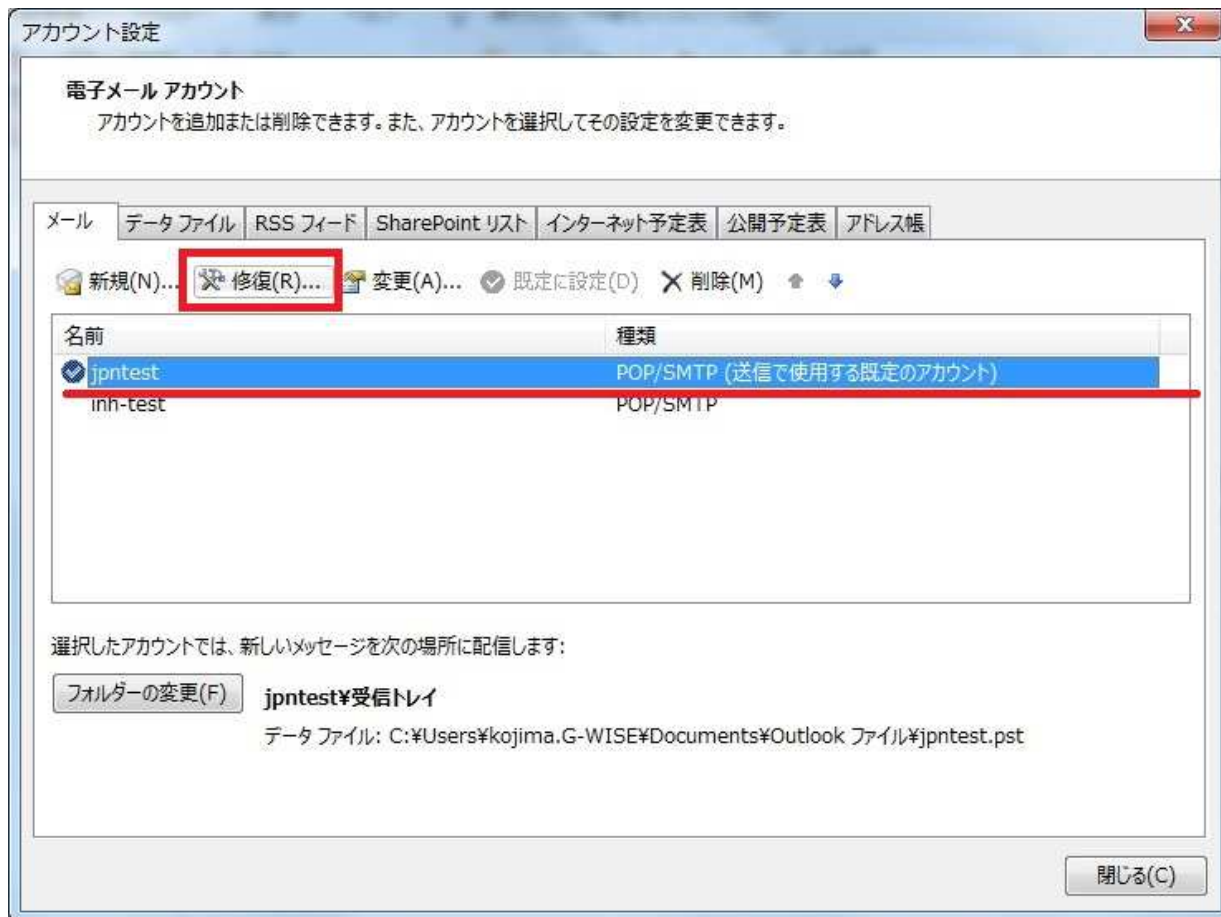
1.ファイル タブをクリックします。



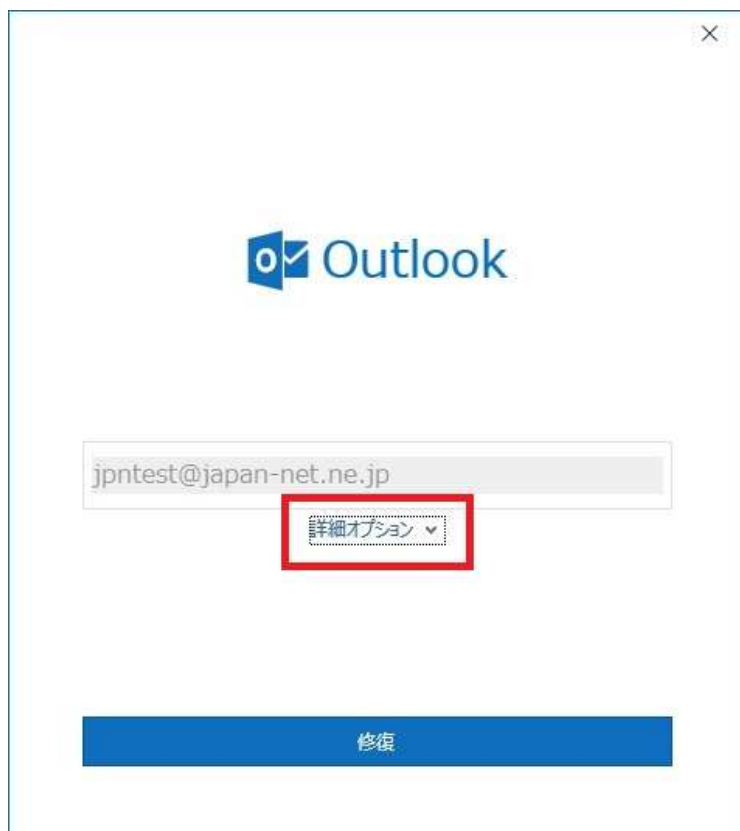
2. 情報タブをクリックして四角枠のアカウント設定をクリックしますとメニューが縦に並びますので一番上の”アカウント設定(A)”をクリックします。



3. 該当するアカウントを選択した状態で “修復” をクリックします。



4. 詳細オプションをクリックします。



5. ” 自分で自分のアカウントを手動で修復” のをクリックしてチェックを入れ“修復”ボタンをクリックします。

Outlook

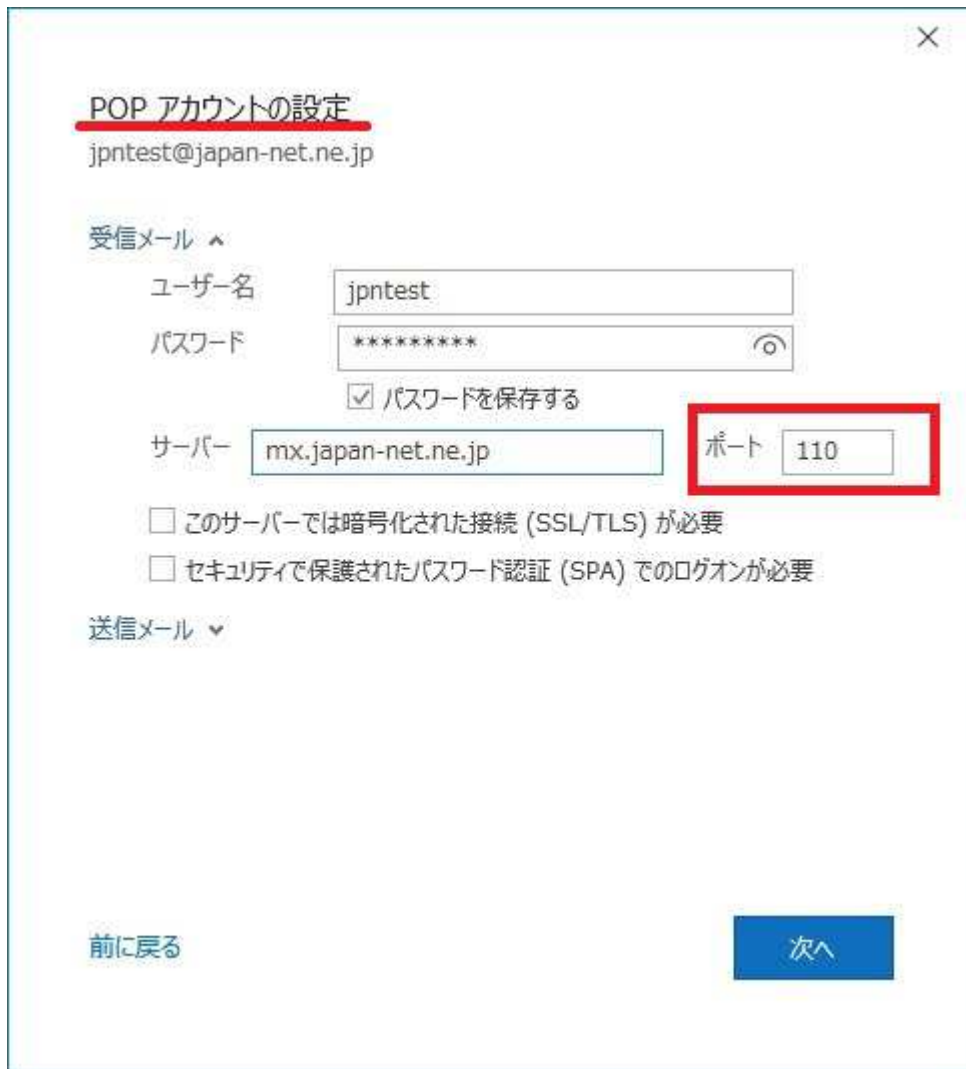
jpntest@japan-net.ne.jp

詳細オプション ^

自分で自分のアカウントを手動で修復

修復

6. POP アカウント、サーバー名を確認します。ウイルスチェックサービスをご利用いただいている場合は、ユーザー名が jpn で始まる数字 5 桁となっておりますのでご注意ください。また、サーバー名は“ secure.japan-mail.ne.jp “となっております。



POP アカウントの設定
jpntest@japan-net.ne.jp

受信メール ▲

ユーザー名 jpntest

パスワード *****

パスワードを保存する

サーバー mx.japan-net.ne.jp ポート 110

このサーバーでは暗号化された接続 (SSL/TLS) が必要

セキュリティで保護されたパスワード認証 (SPA) でのログインが必要

送信メール ▼


前に戻る 次へ

7.“送信メール” を選択してください。

POP アカウントの設定
jpntest@japan-net.ne.jp

受信メール ▲

ユーザー名

パスワード 

パスワードを保存する

サーバー ポート

このサーバーでは暗号化された接続 (SSL/TLS) が必要

セキュリティで保護されたパスワード認証 (SPA) でのログインが必要

送信メール ▼

前に戻る 次へ

下記の項目を確認してください。

POP アカウントの設定
jpntest@japan-net.ne.jp

受信メール ▼

送信メール ▲

サーバー **ポート**

暗号化方法

サーバーのタイムアウト

セキュリティで保護されたパスワード認証 (SPA) でのログインが必要

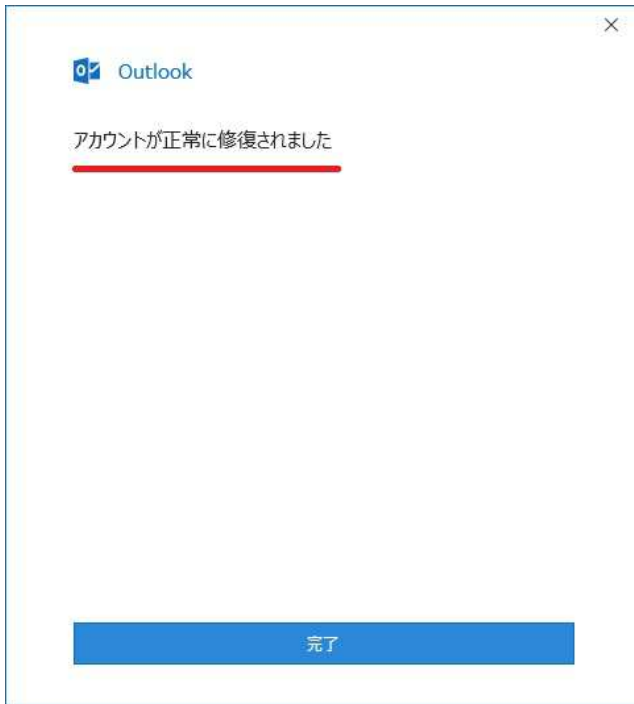
送信 (SMTP) サーバーには認証が必要です

- 受信メール サーバーと同じ設定を使用する
- ユーザー名とパスワードを使用してログイン
- メールを送信する前に受信メール サーバーにログインする

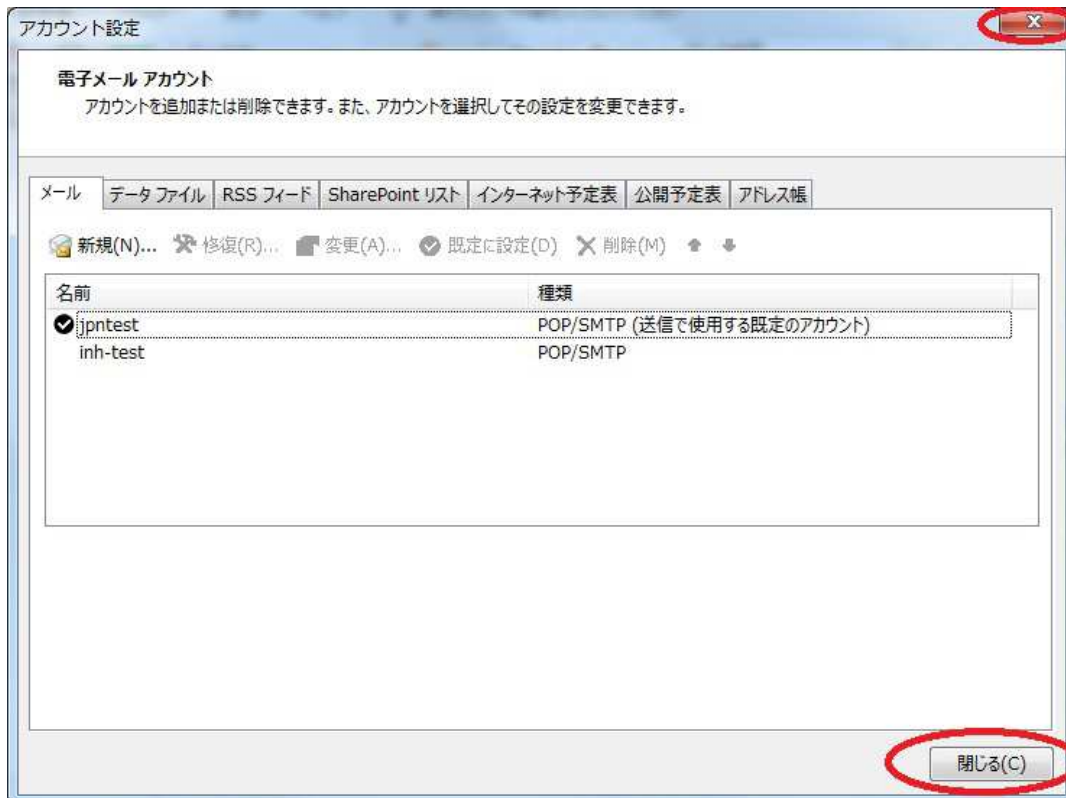
前に戻る 次へ

8. 確認ができましたら“次へ”ボタンをクリックします。

アカウント情報に誤りがなければ以下の画面が表示されますので“完了”ボタンをクリックしてください。
失敗する場合は、戻って確認又は最初からやり直してください。



9. アカウント設定情報に戻りましたら “閉じる”ボタンをクリックして終了します。



※ 修正が有効にならない場合がありますので一旦 Outlook を終了します。
再度起動してから動作をご確認ください。