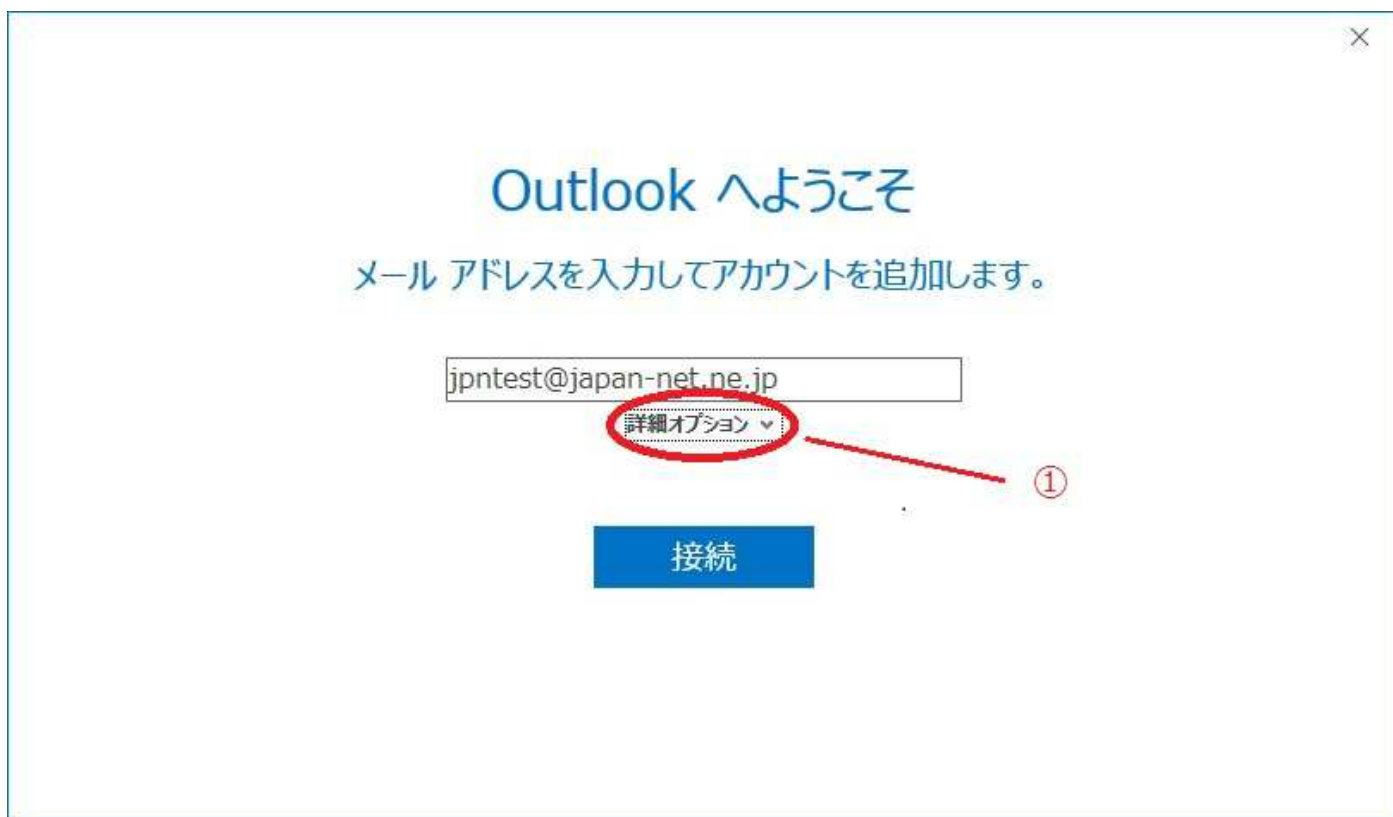




1. 設定したいメールアドレスを入力します。



2.詳細オプションをクリックします。

3.「自分で自分のアカウントを手動で設定」のチェックボックスをクリックして必ずチェックマークをつけてから接続ボタンをクリックします。



Outlook へようこそ

メール アドレスを入力してアカウントを追加します。

jpntest@g-wise.co.jp

詳細オプション ^

自分で自分のアカウントを手動で設定!

③

接続

④



jpntest@japan-net.ne.jp を追加しています
準備しています

少し時間がかかりますが画面が変わるまで待ちます。

4. アカウントの種類を選択で必ず POP を選択してください。



5.自分のメールアドレスが表示してあることを確認し受信メールサーバー（POP）名、送信メールサーバー（SMTP）名を入力してください。



POP アカウントの設定 jpntest@japan-net.ne.jp
(別のユーザー)

受信メール
サーバー ポート
 このサーバーでは暗号化された接続 (SSL/TLS) が必要
 セキュリティで保護されたパスワード認証 (SPA) でのログオンが必要

送信メール
サーバー ポート
暗号化方法
 セキュリティで保護されたパスワード認証 (SPA) でのログオンが必要

メッセージ配信
 既存のデータファイルを使用 参照...

次へ



POP アカウントの設定 jpntest@japan-net.ne.jp
(別のユーザー)

受信メール
サーバー ポート
 このサーバーでは暗号化された接続 (SSL/TLS) が必要
 セキュリティで保護されたパスワード認証 (SPA) でのログオンが必要

送信メール
サーバー ポート ⑤
暗号化方法
 セキュリティで保護されたパスワード認証 (SPA) でのログオンが必要

メッセージ配信
 既存のデータファイルを使用 参照...

次へ ⑥

送信メールのポートが25となっていましたら必ず⑤の通り587と入れなおしてください。

6.パスワードを入力します。



A screenshot of a dialog box with a white background and a blue border. In the top-left corner, there is a circular icon containing a blue left-pointing arrow. In the top-right corner, there is a small 'X' icon. The main text in the center reads "jpntest@japan-net.ne.jp のパスワードを入力します" in blue. Below this text is a rectangular input field with a white background and a thin black border. The first few characters of the password are obscured by black dots. Below the input field is a blue rectangular button with the white Japanese text "接続" (Connect).



A screenshot of a dialog box, identical to the one above. The main text and input field are the same. However, the blue "接続" button is now highlighted with a red oval, indicating it should be clicked.

「***」と見えませんがよく確認して「接続」をクリックします。



7.ユーザー名がメールアドレスになっていますので「@」以下を消して「OK」をクリックします。



jpntest@japan-net.ne.jp を追加しています
アカウントのセットアップが完了しました

OK

Outlook Mobile をスマートフォンにも設定する
⑦

8.上記の画面が表示されましたら⑦のチェックボックスをクリックしチェックを外します。

jpntest@japan-net.ne.jp を追加しています
アカウントのセットアップが完了しました

OK

Outlook Mobile をスマートフォンにも設定する

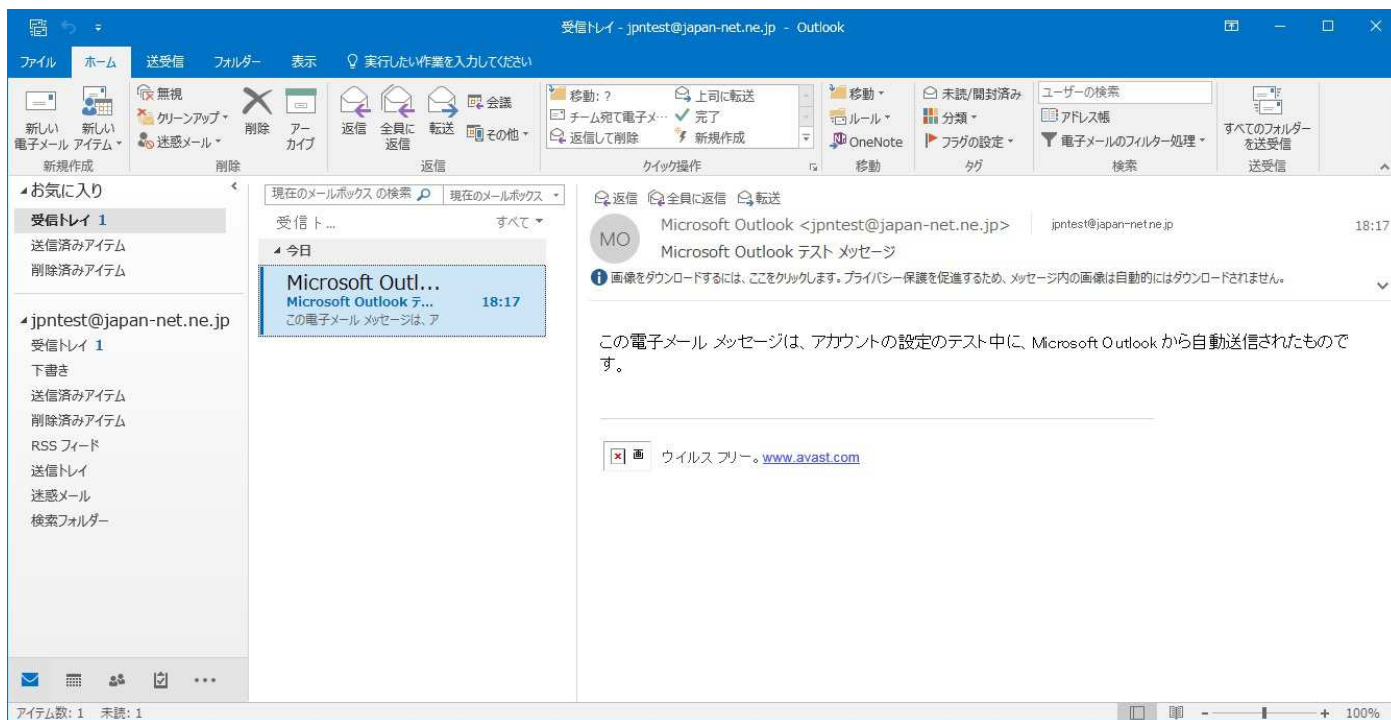
この状態で「OK」をクリックします。

9. 毎回確認されるのが好ましくない場合は、チェックボックスをクリックして外してから

「いいえ」をクリックします。

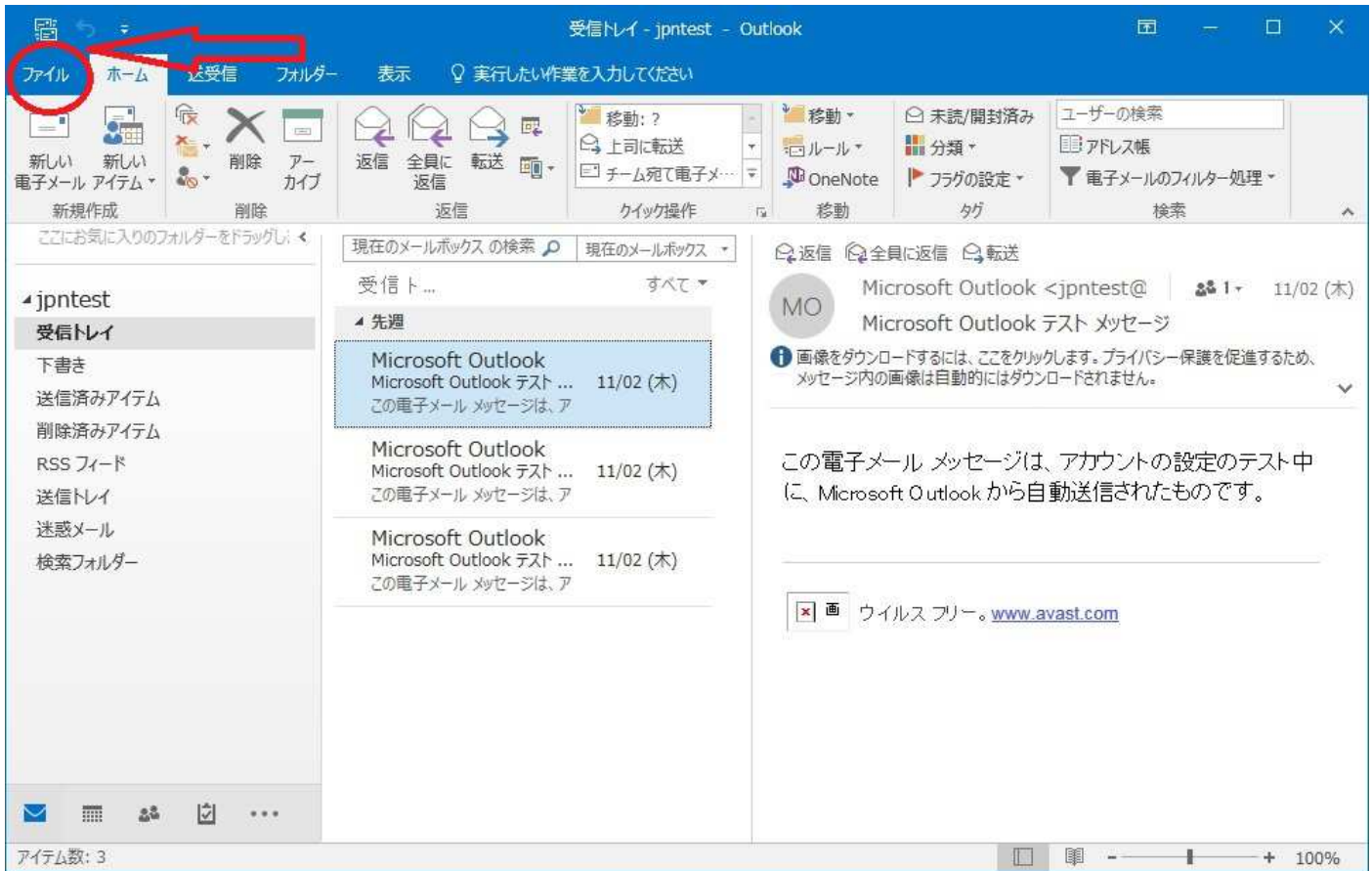


10. 設定が正しければ、下記のような Outlook の起動画面となりメールが届いていれば読み込まれます。

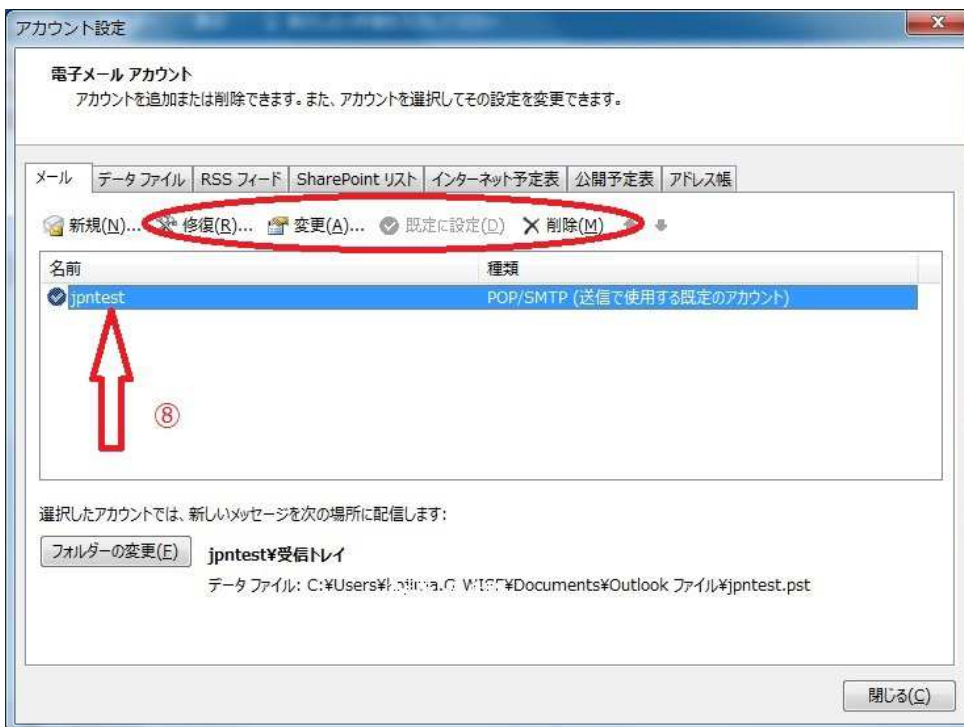
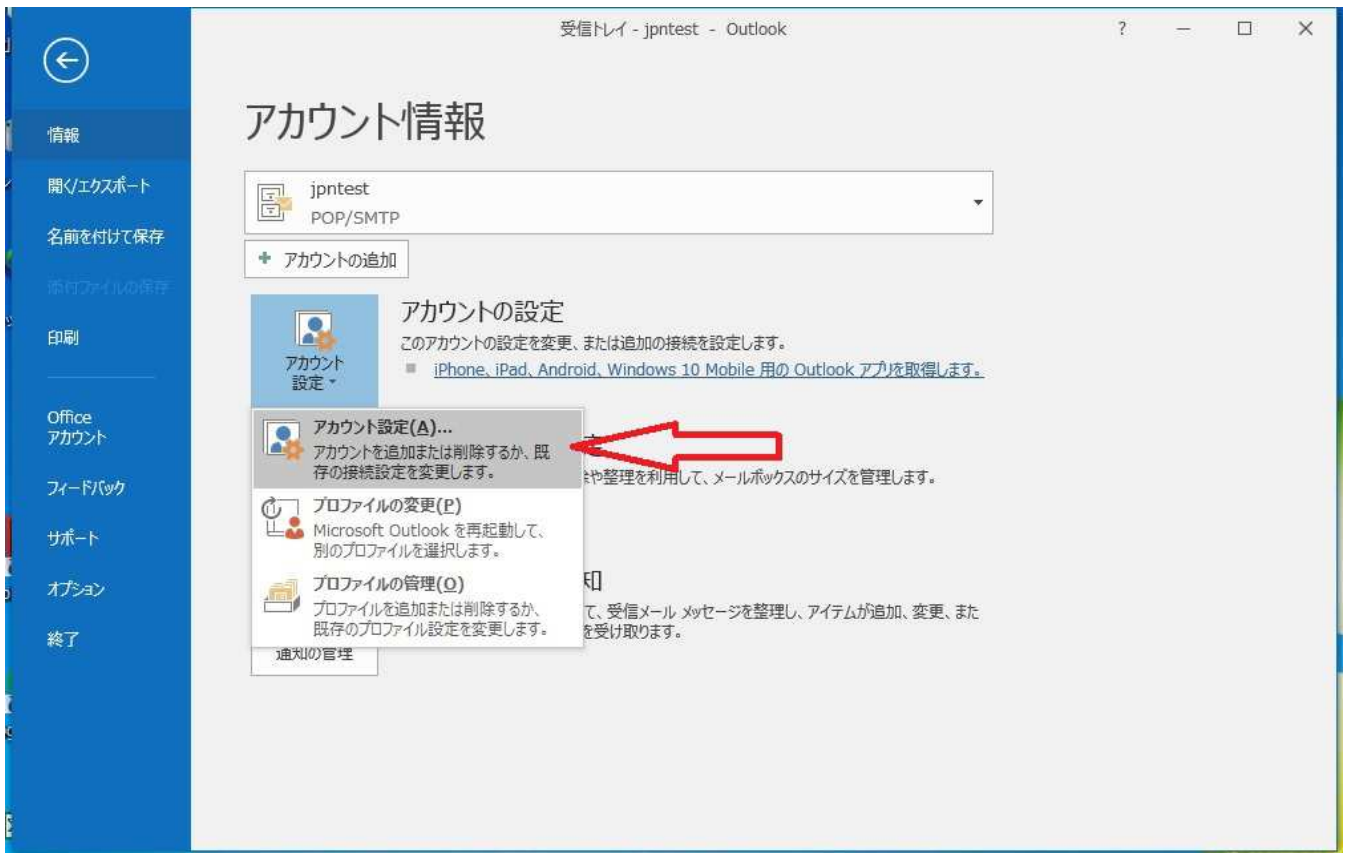


11.設定内容の確認と修正

ファイルタブをクリックします。



アカウント設定をクリックしますとさらにメニューが表示されますのでさらにアカウント設定をクリックします。



⑧の部分をクリックして文字のバックに色がつかせないと上のメニューをクリック出来ません。

変更(A)をクリックしますと「アカウントの変更」画面が表示されます。

⑨のチェックを外して「詳細設定」ボタンをクリックします。

アカウントの変更

POP と IMAP のアカウント設定
お使いのアカウントのメール サーバーの設定を入力してください。

ユーザー情報
名前(Y): jpntest
電子メール アドレス(E): jpntest@japan-net.ne.jp

サーバー情報
アカウントの種類(A): POP3
受信メール サーバー(I): mx.japan-net.ne.jp
送信メール サーバー (SMTP)(Q): mx.japan-net.ne.jp

メールサーバーへのログオン情報
アカウント名(U): jpntest
パスワード(P): *****
 パスワードを保存する(R)

メールサーバーがセキュリティで保護されたパスワード認証 (SPA) に対応している場合には、チェックボックスをオンにしてください(Q)

アカウント設定のテスト
アカウントをテストして、入力内容が正しいかどうかを確認することをお勧めします。

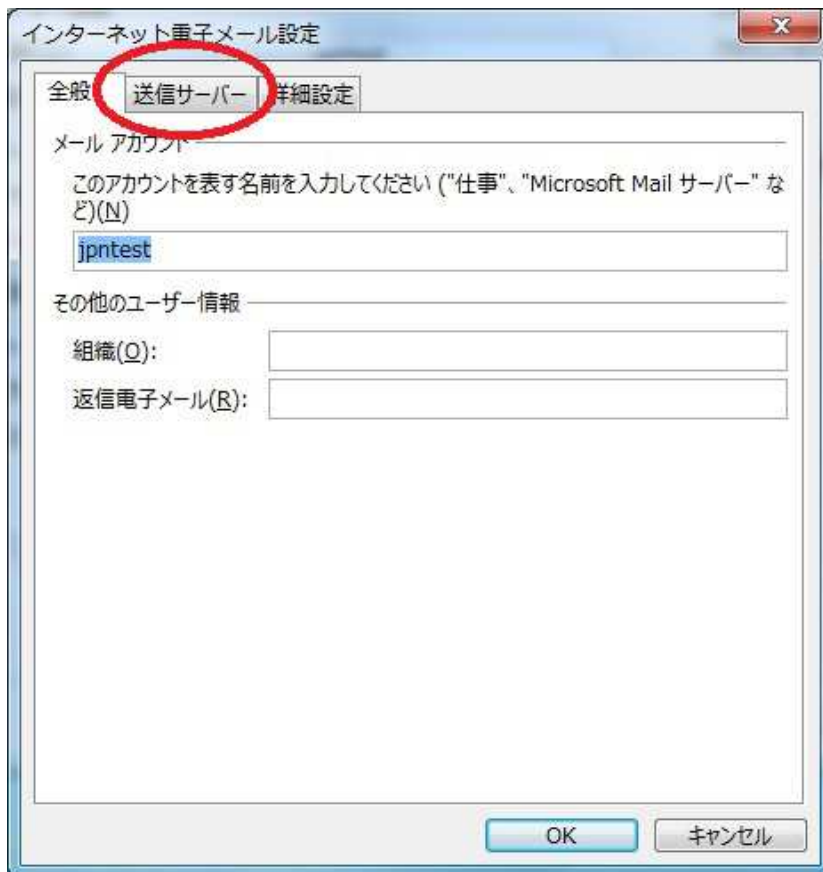
アカウント設定のテスト(I)
 [次へ] をクリックしたらアカウント設定を自動的にテストする (S)

⑨

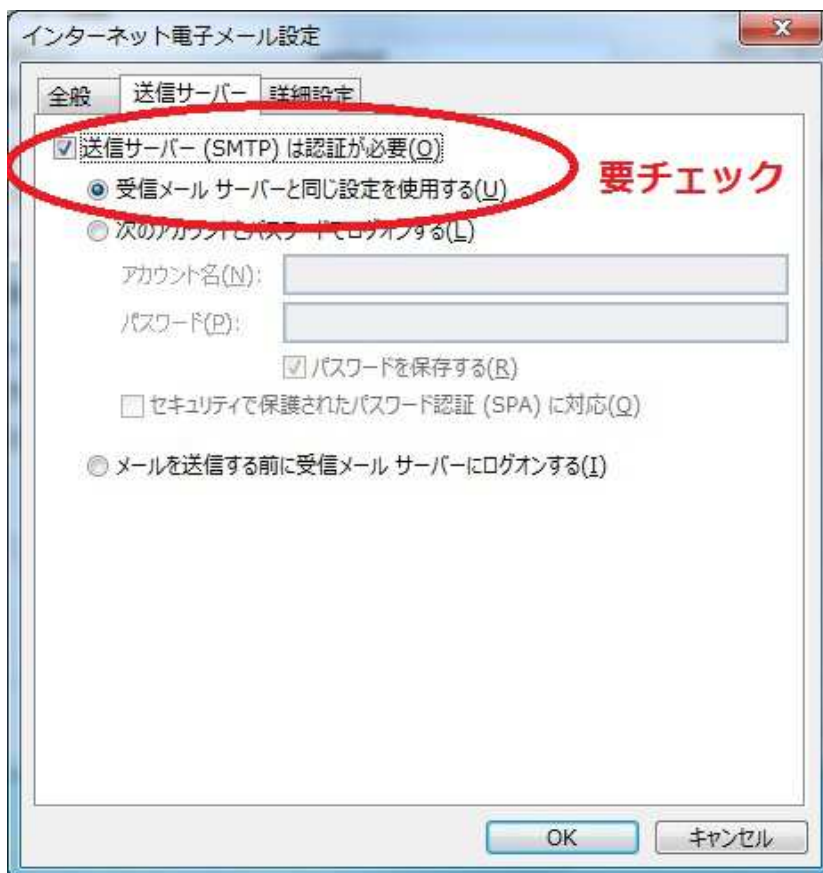
詳細設定(M)...

< 戻る(B) 次へ(N) > キャンセル ヘルプ

下記の画面が表示されましたら「送信サーバー」タブをクリックします。

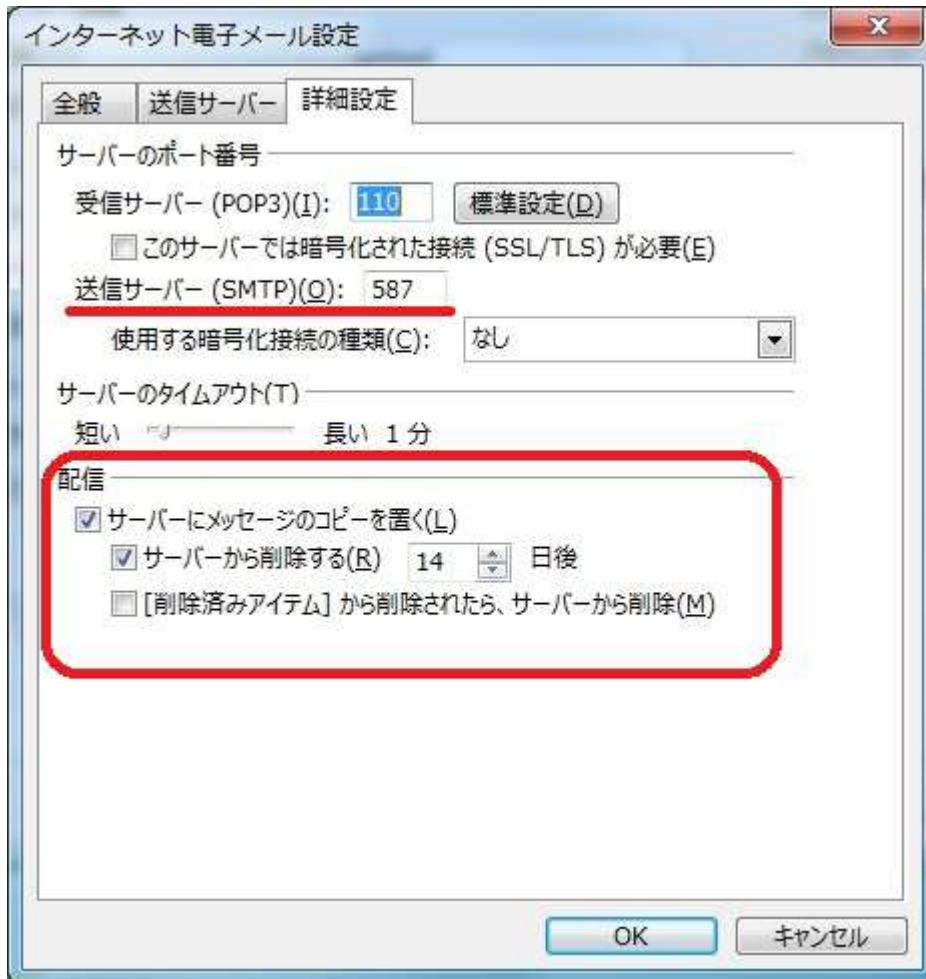


以下の通りか確認します。



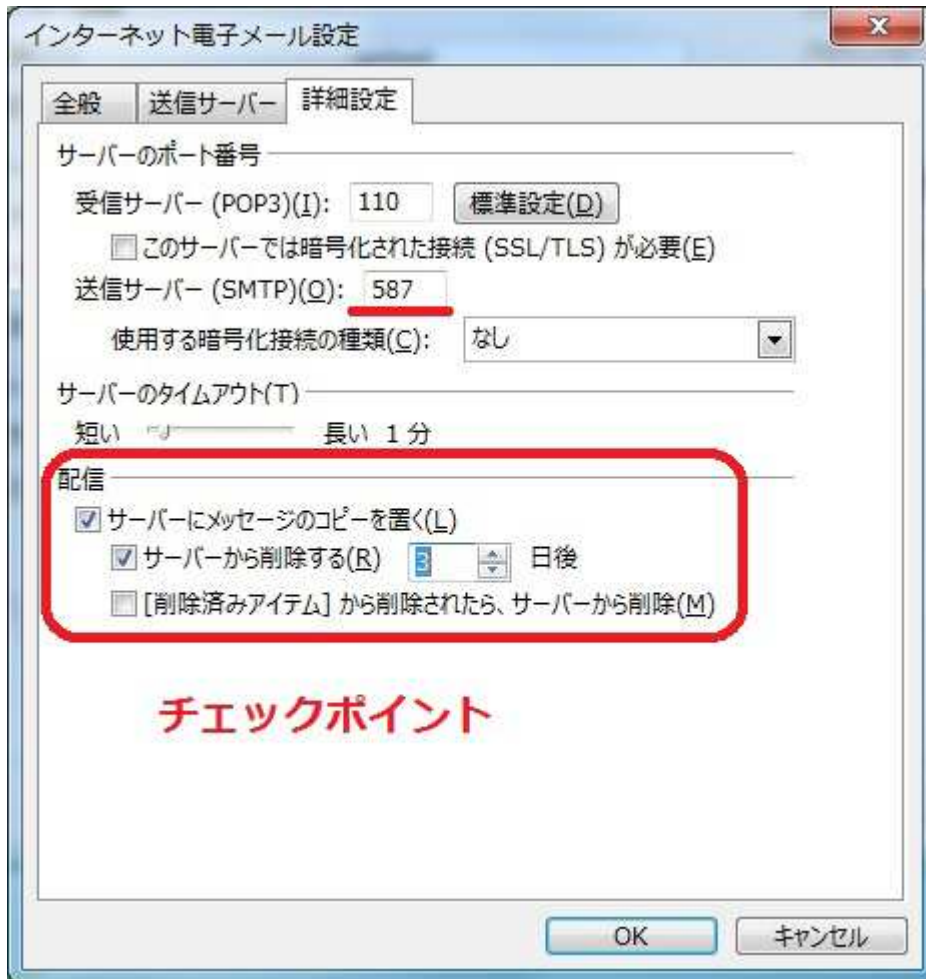
次に「詳細設定」タブをクリックします。

下記の項目を確認します。

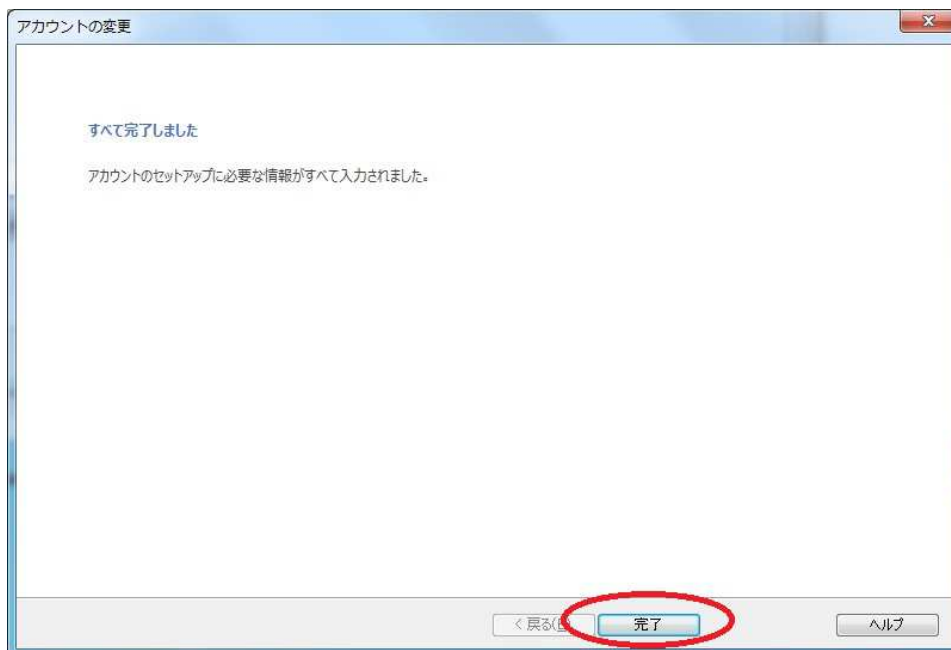


配信項目の「サーバーにメッセージのコピーを置く」のオプションは極力チェックを外していただき使わないようにしてください。

複数台の PC 等で同じアドレスを使用される場合は極力、保存期間を短く設定してください。



確認が終わりましたら OK ボタンで終了してください。



「完了」ボタンで元の画面に戻りアカウント設定を閉じ、ホームタブにもどり一度 Outlook を終了してから再度起動してご確認ください。